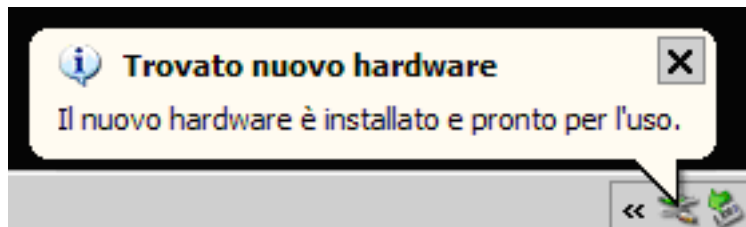


## Come faccio ad utilizzare un token USB con il mio computer?

0



Per installare e utilizzare un token USB è sufficiente inserirlo a una presa USB del PC e attendere il messaggio mostrato nella figura a lato.

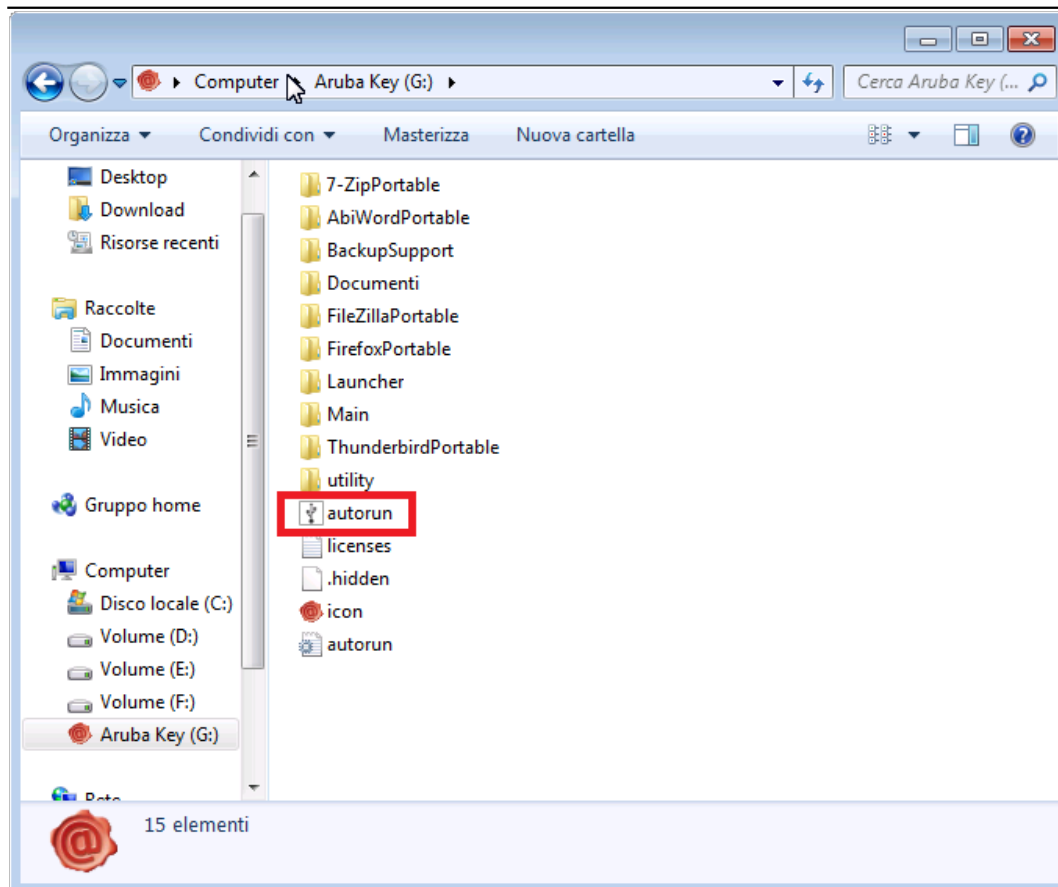
Il token USB è riconosciuto e installato automaticamente dal PC perché tutti i *driver* necessari sono già presenti all'interno del dispositivo.

Se nel PC utilizzato è attiva la funzione di esecuzione automatica (autorun), il software di gestione sarà avviato automaticamente al momento dell'inserimento. In caso contrario sarà necessario avviarlo manualmente eseguendo il programma autorun presente nella cartella che il sistema operativo ha assegnato al token USB.

Se la tua CNS è un token USB Aruba rilasciato dalla Camera di Commercio...

In questo caso devi installare "manualmente" i driver contenuti sul token USB seguendo questi passaggi:

1. avvia il programma autorun presente nella cartella che il sistema operativo ha assegnato al token



2. accedi alla

sezione *Utilities*:

3. seleziona l'opzione "*Import*" *Certificato*:

4. procedi con l'installazione dei *driver* contenuti sulla chiavetta.

**Source URL:** <https://stu2.sanpellegrinoterme.globogis.eu/faq/come-faccio-ad-utilizzare-un-token-usb-con-il-mio-computer>