

## Come faccio a verificare la firma di un documento usando DiKe?

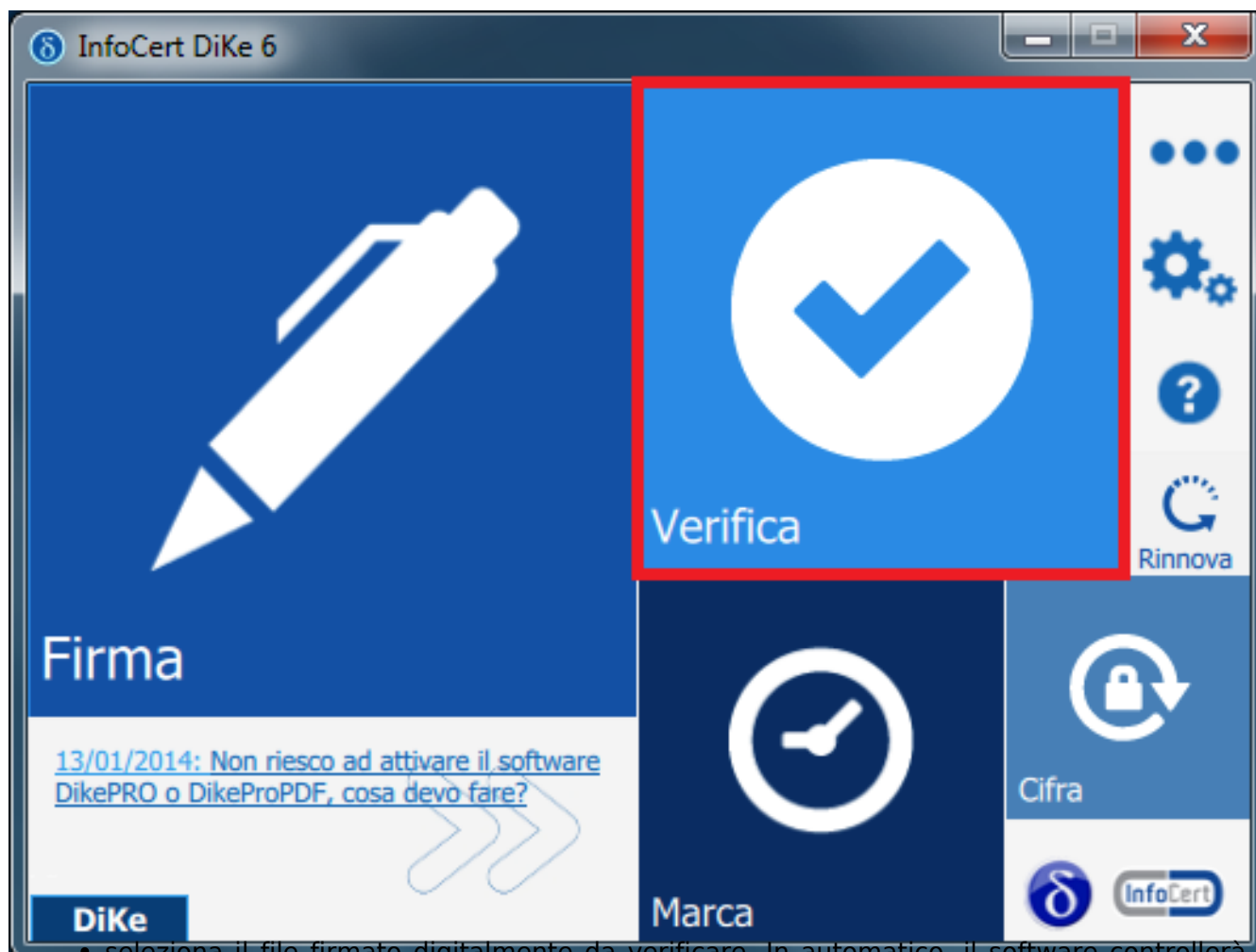
0

Questa è una guida rapida all'uso del software DiKe per la verifica della firma elettronica. Se desideri informazioni più dettagliate, consulta il manuale del software presente nel menu del programma. Ricordati che per poter eseguire le verifiche relative alla *Certification Authority* e alla revoca o sospensione del certificato, il computer deve essere connesso a internet.

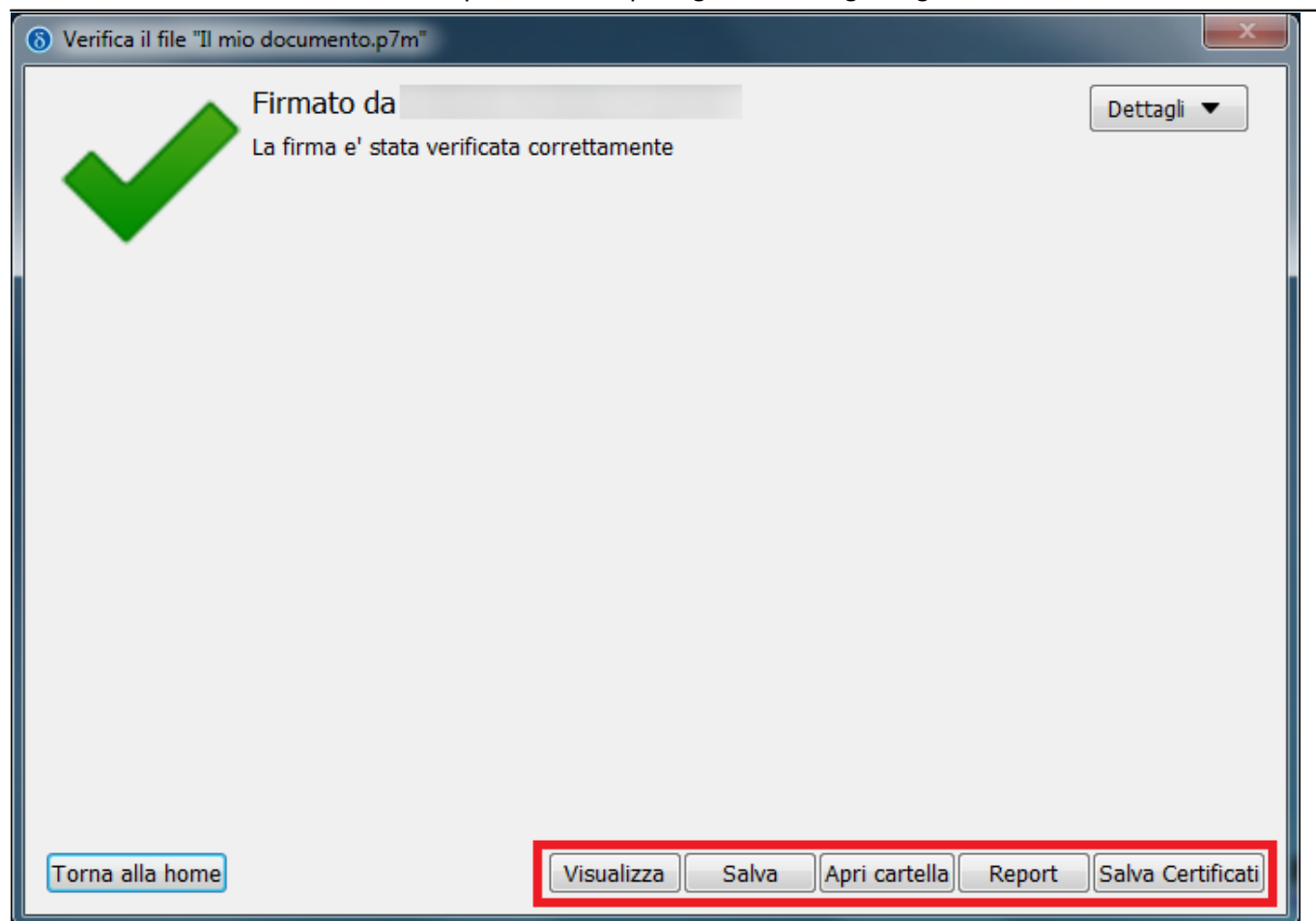
Prima di utilizzare DiKe ricordati di scaricare la [versione aggiornata](#) [1] del software.

Segui queste semplici istruzioni:

- apri il software DiKe e premi il pulsante *Verifica*



- seleziona il file firmato digitalmente da verificare. In automatico, il software controllerà la validità della firma apposta e ti metterà a disposizione tutte le informazioni sul dispositivo di firma utilizzato: la *Certification Authority* emittente, il suo intestatario, la sua scadenza, ecc. Per consultare il documento originale puoi utilizzare i bottoni presenti nel menù in basso.



**Source URL:** <https://stu2.sanpellegrinoterme.globogis.eu/faq/come-faccio-a-verificare-la-firma-di-un-documento-usando-dike>

**Links:**

[1] <https://www.firma.infocert.it/installazione/software.php>