

Come faccio a firmare documenti usando Firma Certa?

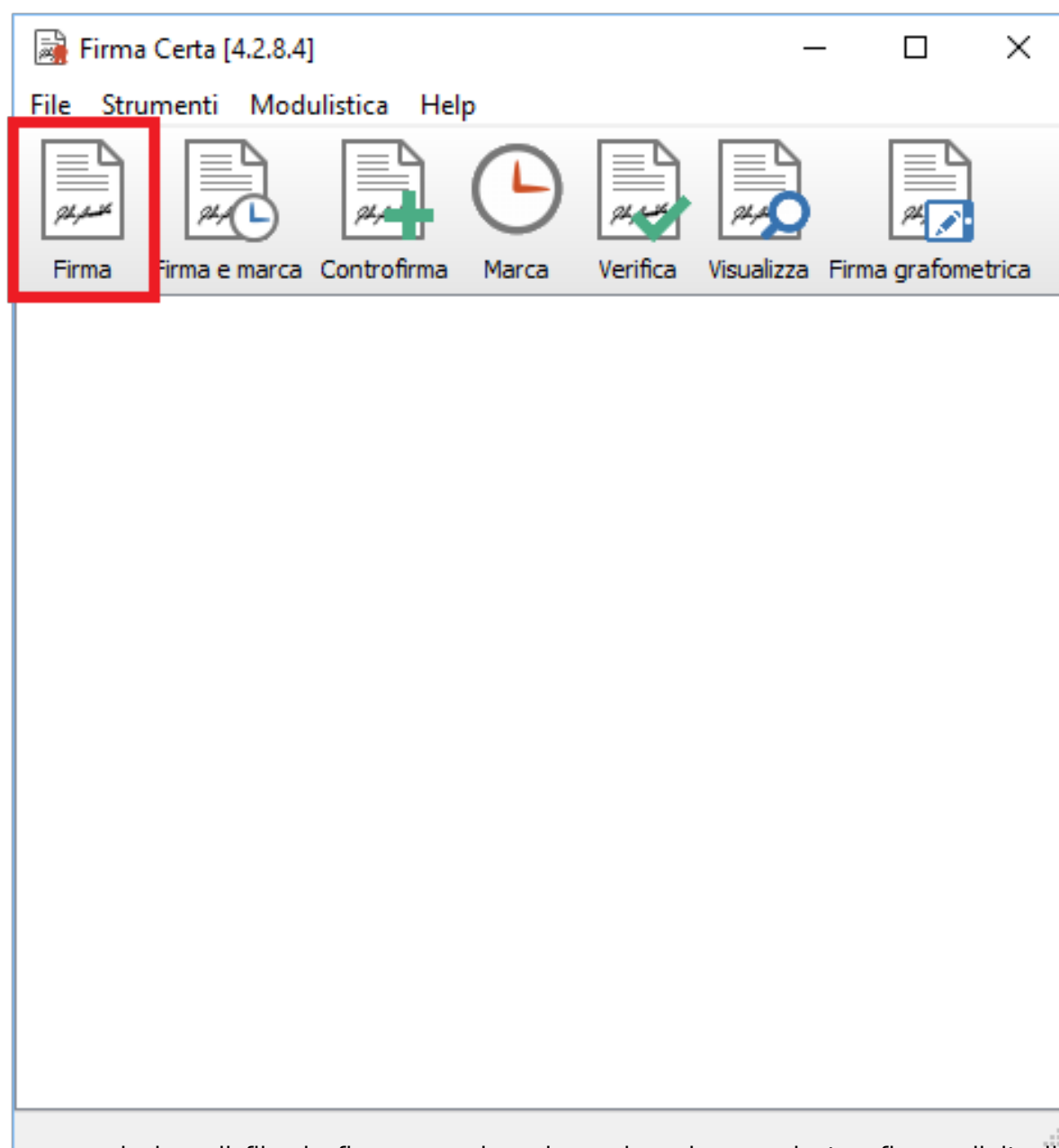
0

Questa è una guida rapida all'uso del software Firma Certa per apporre la firma elettronica avanzata. Se desideri informazioni più dettagliate, consulta il manuale del software presente nel menu del programma.

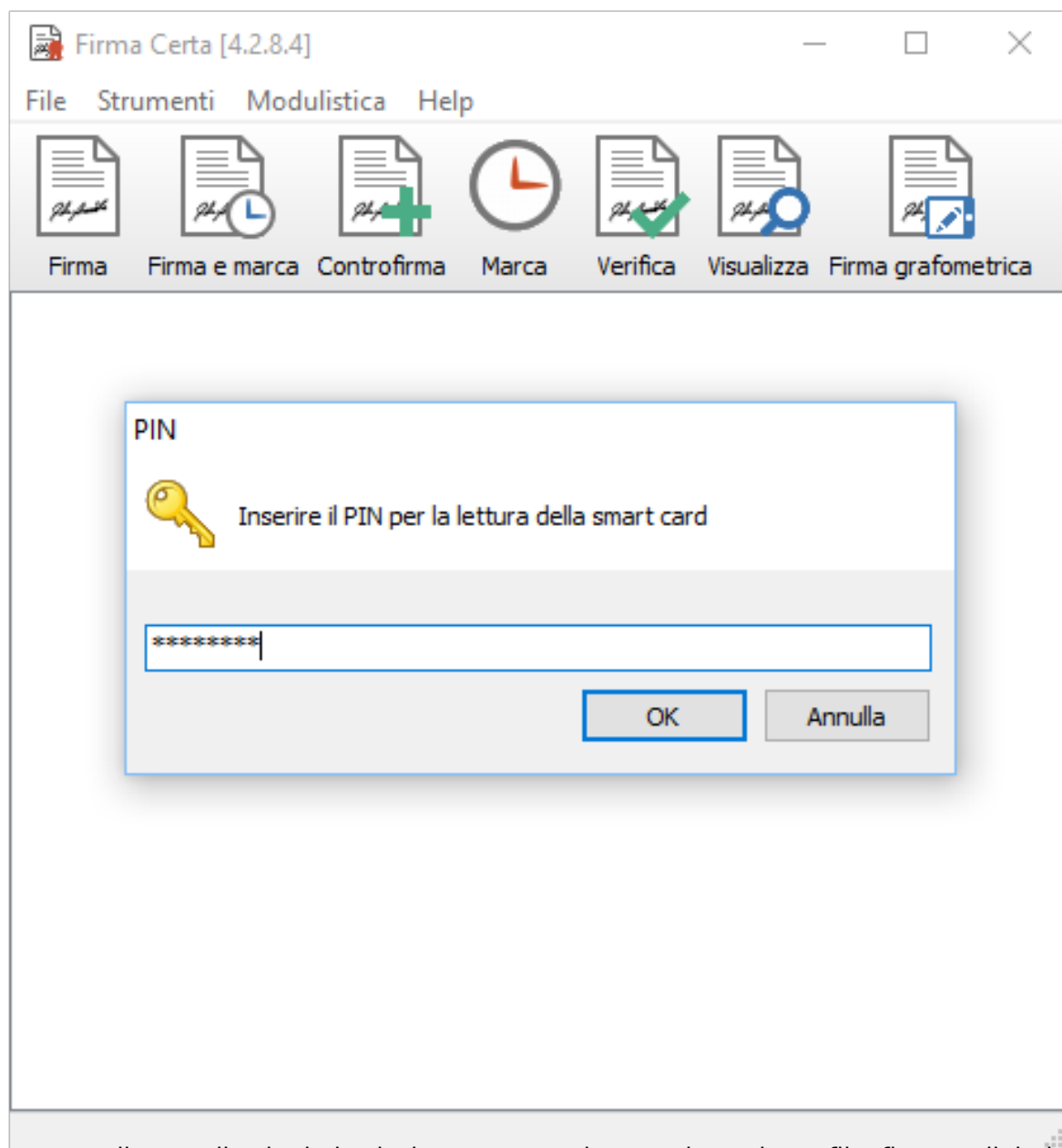
Prima di utilizzare Firma Certa ricordati di scaricare la [versione aggiornata](#) [1] del software.

Segui queste semplici istruzioni:

- apri il software Firma Certa e premi il pulsante *Firma*



- seleziona il file da firmare o al quale vuoi aggiungere la tua firma, digita il PIN del tuo dispositivo e indica la cartella dove vuoi salvare il file firmato digitalmente



- nella cartella che hai selezionato troverai un corrispondente file, firmato digitalmente, con lo stesso nome ed estensione P7M.

Source URL: <https://stu2.sanpellegrinoterme.globogis.eu/faq/come-faccio-a-firmare-documenti-usando-firma-certa>

Links:

[1] <http://www.firmacerta.it/software-firma-digitale.php>