

Come faccio a firmare documenti usando DiKe?

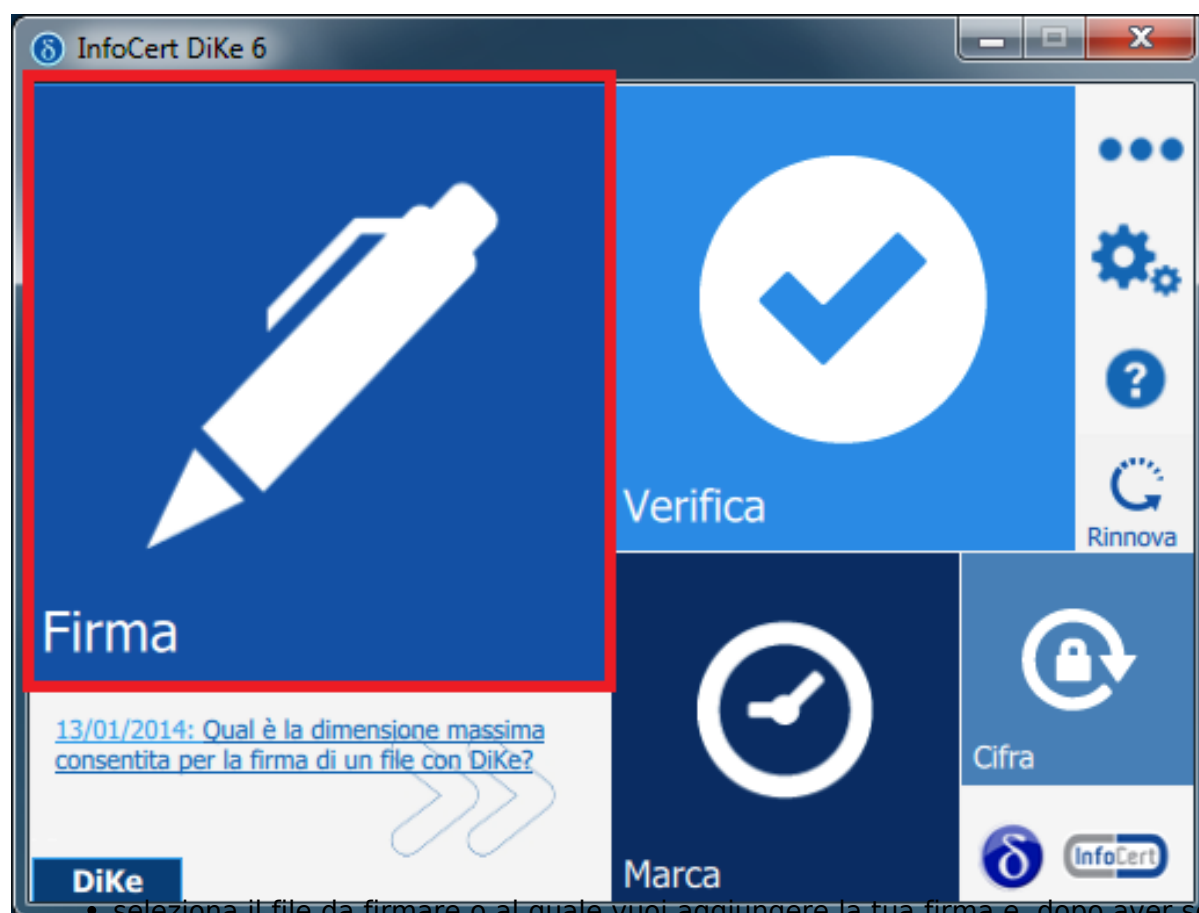
0

Questa è una guida rapida all'uso del software DiKe per apporre la firma elettronica. Se desideri informazioni più dettagliate, consulta il manuale del software presente nel menu del programma.

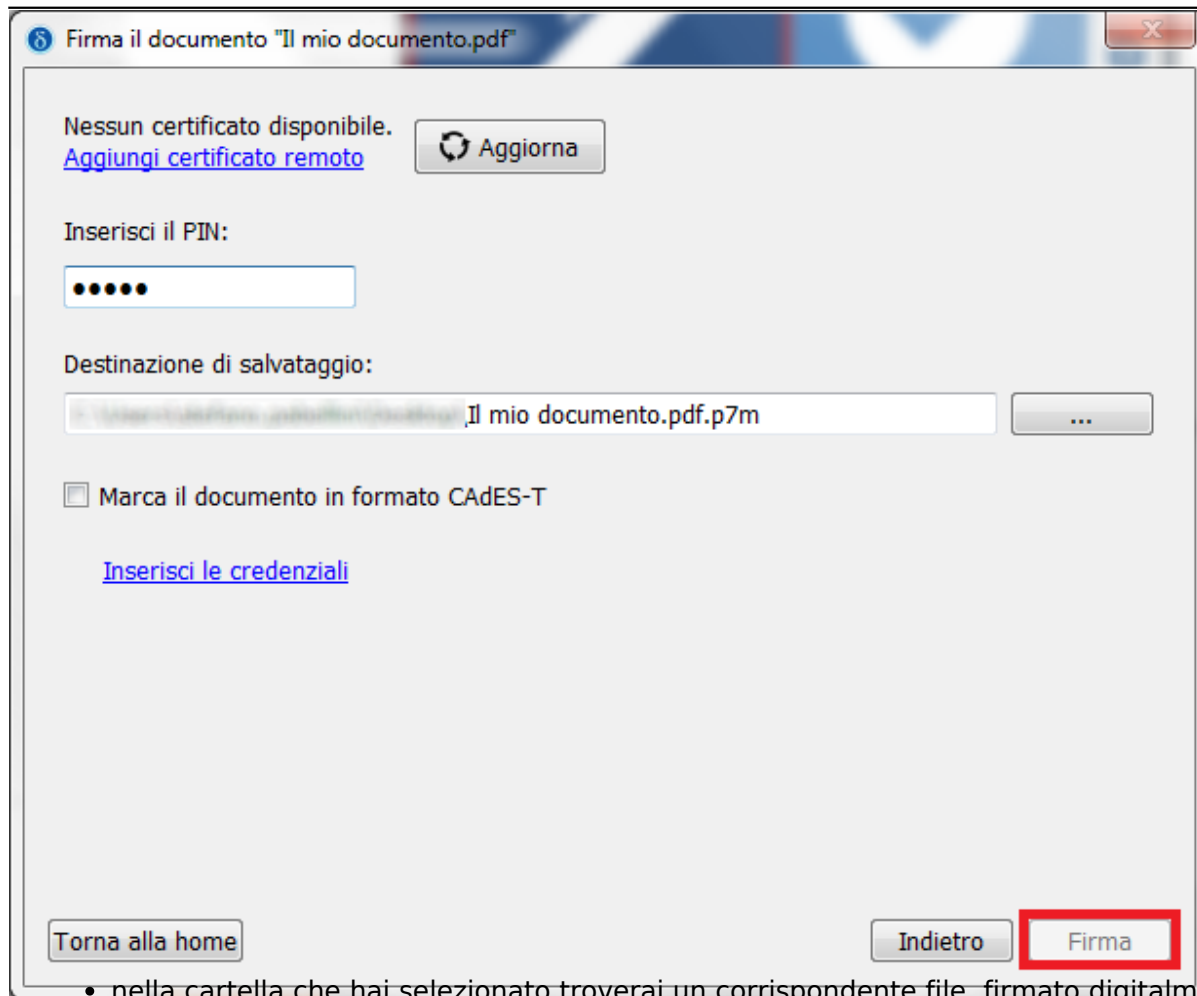
Prima di utilizzare DiKe ricordati di scaricare la [versione aggiornata](#) [1] del software.

Segui queste semplici istruzioni:

- apri il software DiKe e premi il pulsante *Firma*



- seleziona il file da firmare o al quale vuoi aggiungere la tua firma e, dopo aver selezionato il tipo di firma (seleziona il formato CAdES) clicca su *Continua*
- digita il PIN del tuo dispositivo e premi il pulsante *Firma*



- nella cartella che hai selezionato troverai un corrispondente file, firmato digitalmente, con lo stesso nome ed estensione P7M.

Source URL: <https://stu2.sanpellegrinoterme.globogis.eu/faq/come-faccio-a-firmare-documenti-usando-dike>

Links:

[1] <https://www.firma.infocert.it/installazione/software.php>